

Gamme VRF DC Inverter

La performance pour toutes les applications

3 TECHNOLOGIES ADAPTÉES À TOUTES LES APPLICATIONS TERTIAIRES (COMMERCE, BUREAUX, HÔTELS...)

| | Neuf pour une performance élevée en RT 2012 | Existant pour répondre au besoin d'intégration des éléments | Neuf et existant avec ambiance corrosive pour protéger durablement l'UE |
|---------------------------------|---|---|---|
| réversible ou chaud seul | <p>MINI VRF-2 de 12,1 à 15,5 kW monophasé et triphasé</p> <p>EasyVRF de 22,4 à 50 kW</p> <p>VRFMAX3 de 22,4 à 150 kW</p>  <p>jusqu'à 13 unités jusqu'à 42 unités jusqu'à 64 unités</p> | <p>MINI VRF-S de 12,1 à 15,1 kW monophasé</p> <p>EasyVRF de 22,4 à 50 kW</p>  <p>jusqu'à 8 unités jusqu'à 42 unités</p> | <p>XtremVRF de 22,4 à 150 kW</p>  <p>jusqu'à 55 unités</p> |
| récupération d'énergie | <p>VRFMAX2R de 22,4 à 135 kW</p>  <p>jusqu'à 64 unités</p> | <p>VRFMAX2R de 22,4 à 135 kW</p>  <p>jusqu'à 64 unités</p> | |

LARGE GAMME DE GROUPES EXTÉRIEURS

| PUISSANCE | kW | 12,1 | 14 | 15,5 | 22,4 | 28 | 33,5 | 40 | 45 | 50 | Guide de choix | | |
|-----------------------------------|----|------|----|------|------|----|------|----|----|----|----------------|----------------|-------------|
| | | CV | 4 | 5 | 6 | 8 | 10 | 12 | 14 | 16 | 18 | Investissement | Performance |
| MINI VRF-S mono-ventilateur | | ● | ● | ● | – | – | – | – | – | – | € € € € | ++++ | ++++ |
| MINI VRF-2 double-ventilateur | | ● | ● | ● | – | – | – | – | – | – | € € € € | ++++ | ++++ |
| EasyVRF 2 tubes compacts | | – | – | – | ● | ● | ● | ● | ● | ● | € € € € | ++++ | ++++ |
| VRFMAX3 2 tubes haute-performance | | – | – | – | ● | ● | ● | ● | ● | ● | € € € € | ++++ | ++++ |
| XtremVRF 2 tubes anti-corrosion | | – | – | – | ● | ● | ● | ● | ● | ● | € € € € | ++++ | ++++ |
| VRFMAX2R 3 tubes | | – | – | – | ● | ● | ● | ● | ● | – | € € € € | ++++ | ++++ |

LARGE GAMME D'UNITÉS INTÉRIURES

| Puissance kW | kBTU/h | Cassettes | | | EXCLUSIF | EXCLUSIF | Gainables | | | | Consoles compactes | Consoles/Plafonniers | Plafonniers | Muraux compacts | | Muraux |
|--------------|--------|------------------|-----------------|---------------|----------|----------------|------------------------|------------------|----------------|---------------|---------------------|----------------------|-------------|---------------------|---------------------|--------|
| | | 600x600 compacts | 800x800 blanche | 800x800 noire | 3 voies | micro gainable | compacts avec pression | moyenne pression | haute pression | tout air neuf | détendeurs déportés | | | détendeurs intégrés | détendeurs déportés | |
| EXCLUSIF | | | | | | | | | | | | | | | | |
| 1,1 | 4 | | | | | | | | | | | | | | | |
| 2,2 | 7 | | | | | | | | | | | | | | | |
| 2,8 | 9 | | | | | | | | | | | | | | | |
| 3,6 | 12 | | | | | | | | | | | | | | | |
| 4,5 | 14 | | | | | | | | | | | | | | | |
| 5,6 | 18 | | | | | | | | | | | | | | | |
| 7,1 | 24 | | | | | | | | | | | | | | | |
| 9,0 | 30 | | | | | | | | | | | | | | | |
| 10 | 34 | | | | | | | | | | | | | | | |
| 11,2 | 36 | | | | | | | | | | | | | | | |
| 12,5 | 45 | | | | | | | | | | | | | | | |
| 14,0 | 54 | | | | | | | | | | | | | | | |
| 18,0 | 60 | | | | | | | | | | | | | | | |
| 22,4 | 72 | | | | | | | | | | | | | | | |
| 25,0 | 90 | | | | | | | | | | | | | | | |
| 28,0 | 96 | | | | | | | | | | | | | | | |

* Compatible uniquement VRFMAX3 et VRFMAX2R et EasyVRF.

PRODUITS DE PILOTAGE ADAPTÉS À TOUS LES PROJETS

Voir p. 762.

Télécommandes individuelles



Télécommande filaire tactile



Télécommande filaire



Télécommande simplifiée

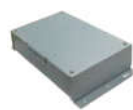


Télécommande simplifiée sans mode



Télécommande infra-rouge

Ouverture GTB/GTC



BACnet®



KNX®



LonWorks®



ModBus®

Télécommandes centralisées



Télécommande centralisée



Télécommande centralisée tactile



Télécommande centralisée tactile connexion IP et option comptage d'énergie



Logiciel de pilotage centralisé (400 UI)



Logiciel de pilotage centralisé (1600 UI)

Ouverture CTA

2 solutions possibles



Kit interface VRF/Batterie détente directe



Batterie thermodynamique Atlantic